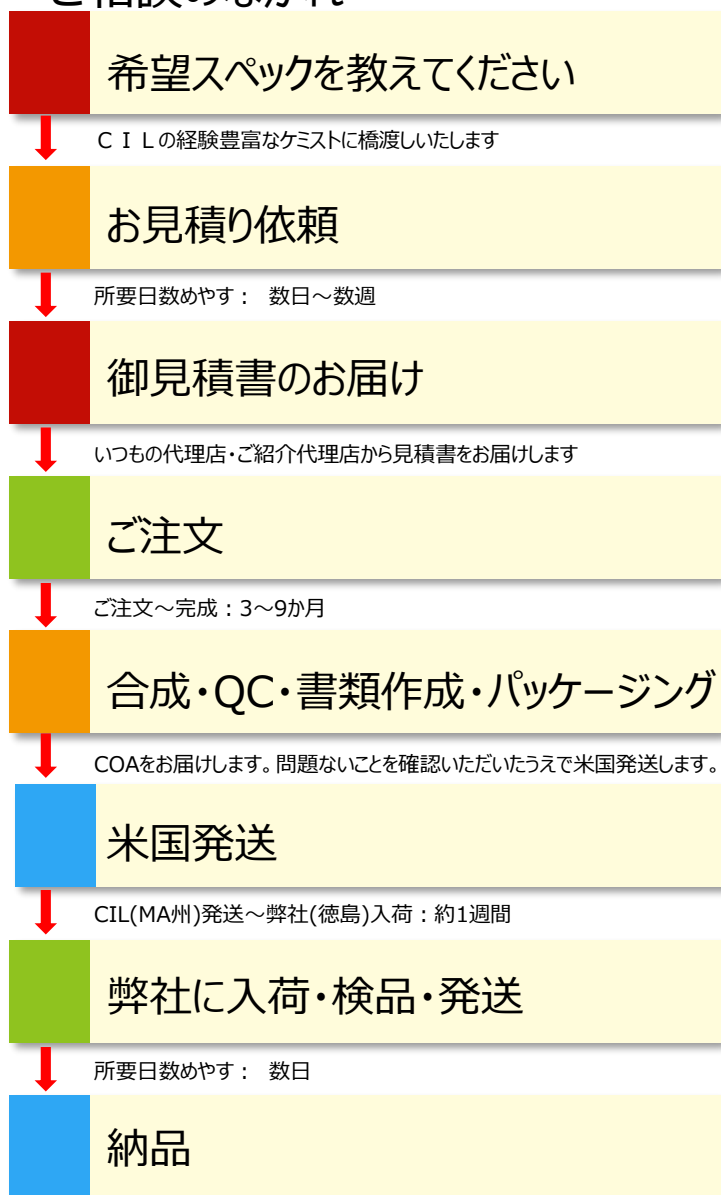


CIL安定同位体標識試薬

カスタム・高グレード品 受託合成ご相談ください

CIL (Cambridge Isotope Laboratories, Inc.) は大塚製薬の米国100%子会社で、安定同位体標識試薬の世界トップメーカーです。

ご相談のながれ



ご希望スペックとは？

化合物名 (CAS#)
標識の種類 (数)
標識の位置
安定同位体置換率
必要容量 (最低発注量が課される場合あり)

★溶液や混合品のFormulationも可能です★

ご予算、用途も合わせてお教えてください。
ご予算に合った合成ルートや標識を、C I L からご提案可能な場合
もございます。

なぜ見積りに時間がかかるの？

合成ルート、原材料調達、人材確保、CILにおける施設利用スケジュール、QCに要する日数など、様々な事項を検討して見積を行います。

なぜ完成まで何カ月もかかるの？

合成、精製プロセスにおいて、想定外の壁にぶつかったり
完成した製品のデータが芳しくなければ作り直すこともあります。
高品質な製品をお届けすることを最優先しているからこそ、時間がかかります。

十分なリードタイムを確保できるよう余裕をも
ってご相談・ご注文ください

お申込みお問い合わせ

大塚製薬株式会社 診断事業グループ CIL試薬課

〒771-0182 徳島県徳島市川内町平石夷野224-18

Tel: 088-665-7367 Fax: 088-665-8344 E-mail CIL.Order@otsuka.jp



FAX 088-665-8344

お問い合わせ・お申し込み先

送付先 大塚製薬株式会社 診断事業グループ CIL試薬課
〒771-0182 徳島県徳島市川内町平石夷野224-18
Tel: 088-665-7367 Fax: 088-665-8344

E-mail CIL.Order@otsuka.jp PDFでのお問い合わせ・お申込みはこちらまで

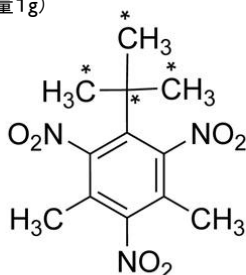
【ご希望スペック】 わかる範囲でご記入ください

| 化合物名 | | | | | CAS# |
|-------------------------|-----------------|-----------------|---------------------|-----------------------------|------|
| 標識の種類 (13C, D, 15N等) | 標識位置 (希望あれば) | 標識の数 (2個以上等) | 安定同位体置換率 (希望あれば) | 必要容量 ※最低発注量が課される 場合あり | ご予算 |
| | | | | | |

【カスタム合成例1】

MUSK XYLENE (t-butyl-13C4, 99%)

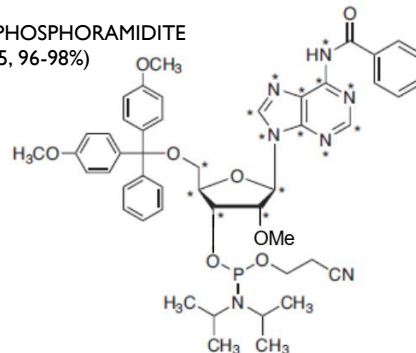
600万円(最小容量1g)



【カスタム合成例2】

2'-O-METHYLADENOSINE CE PHOSPHORAMIDITE
(ADENOSINE-13C10, 98%; 15N5, 96-98%)

2,280万円(最小容量0.05g)



| | | | |
|--------------|----------------------------|-----------------------|--|
| ユーザー様 お名前 | (ふりがな) | | |
| 会社・施設名 | | | |
| 支所・部署 | | | |
| 所在地 | | | |
| ご連絡先 | TEL () — | FAX () — | |
| | E-mail | | |
| 取引代理店 | (社名・支店・担当者名) ※弊社からもご紹介可能です | | |

【お願い】

CIL社における見積もり作業では、見積りチーム(Quoting Team)と合成チームが「より効率的」「より安価」な合成ルート等を探索するため、多くの作業を実施しています。そのため、見積り完了までに多くの時間と人的コストを要します。つきましては、「必要な物質」「ご予算」を確定いただいたうえでご依頼いただけますよう、どうぞよろしくお願いいたします